

わくわくひろば 園庭で遊ぼう！

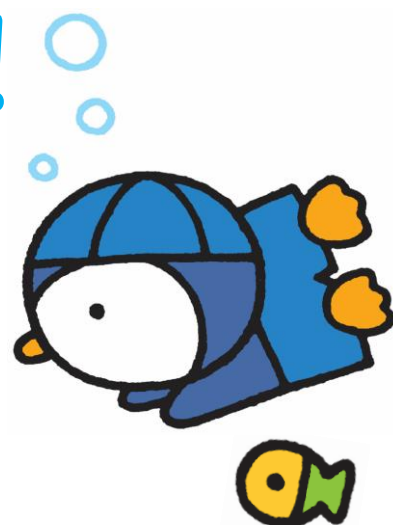


7月8日（金）

10:15～11:00

対象年齢 就園前のお子様

定員 15名



※前日までに お電話にてお申込みください

※雨天の場合や、新型コロナウイルスの感染が拡大した場合は中止となります
お越しになる前に再度、園のHP（お知らせ）をご確認ください

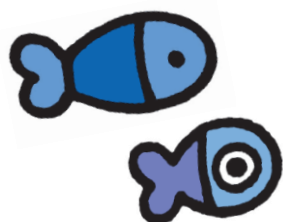
小百合幼稚園 TEL (082) 237-0983

おねがい

<服装> 親子共に動きやすい服装

<持ち物> 水筒、着替えなどお子さまに必要な
ものをご持参ください

※駐車場はありませんので、近隣の有料駐車場を
ご利用ください



新型コロナウイルス 感染拡大防止対策について

- ・マスクの着用をお願いします。
- ・手指消毒用の消毒液を用意しています。
- ・発熱等、体調のすぐれない場合は参加を
お控えください。

